

Dištančné úlohy z hudobnej náuky

Úloha č.3

PŠ I:

ŠTVŔOVÁ NOTA

„Štvrťová je nota smädná, postačí jej **doba jedna**.

Plné bruško s nožičkou, smelo kráča pesničkou.“

Úloha: V notovníčku na str. 19 je **štvrťová nota**. Má plné bruško a má aj nožičku. **Trvá 1 dobu**. Napíšte štvrťové noty na linajke a v medzere.

PŠ II:

TAKT NA DVE DOBY

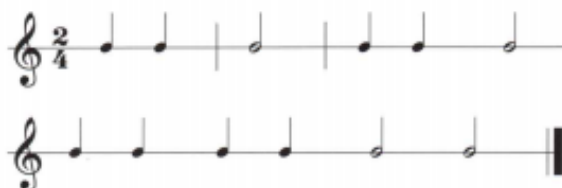
Označuje sa číslom **2** na začiatku .

V každom takte rátame **pr-vá, dru-há**.

Úloha:



Doplň chýbajúce taktové čiary.



1. ročník: (1./1./I.)

DYNAMICKÉ ZNAMIEŇKA

- označujú hlasitosť tónov v hudbe

p, mf, f

crescendo – čítaj krešendo – **zosilňovať**



decrescendo - čítaj dekrešendo – **zoslabovať**



Úloha: v pracovnom zošite str. 12 prečítaj dynamické znamienka (*p, mf, f*).

Na str. 15 a 17 vypracuj cvičenia o dynamických znamienkach.

2. ročník: (2./1./I.)

Úloha: tleskaj rytmické noty a nahlas rátaj

A series of five musical staves, numbered 1 to 5, each starting with a time signature. Staff 1: 2/4 time, notes: quarter, quarter, quarter, quarter, quarter, quarter, quarter, quarter, quarter, quarter. Staff 2: 2/4 time, notes: quarter, quarter, quarter, quarter, quarter, quarter, quarter, quarter, quarter, quarter. Staff 3: 3/4 time, notes: quarter, quarter, quarter, quarter, quarter, quarter, quarter, quarter, quarter, quarter. Staff 4: 3/4 time, notes: quarter, quarter, quarter, quarter, quarter, quarter, quarter, quarter, quarter, quarter. Staff 5: 4/4 time, notes: quarter, quarter, quarter, quarter, quarter, quarter, quarter, quarter, quarter, quarter.

3/NS (3./2./I.)

Fryderyk Chopin – poľský romantický skladateľ, klavírny virtuóz, od 21 rokov žil v Paríži do konca svojho života (39 rokov).



Tvorba - skladby pre klavír – 24 prelúdií, etudy, nokturná, mazúrky, polonézy, valčíky...

Polonéza – poľský tanec ľudového pôvodu v $\frac{3}{4}$ takte, v miernom tempe. Má slávnostný až pochodový charakter.

Úloha: Vyhľadaj na internete **jednu zo 17 polonéz od F. Chopina** a vypočuj si ju. Na mail pošli link vybranej skladby. hn.obonova@gmail.com