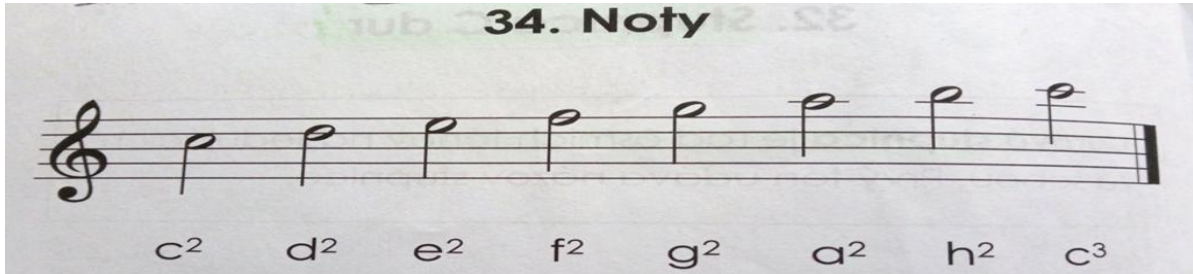


**Dištančné úlohy č.9 pre hudobnú náuku . uč. K. Valašková**  
**Pre elokované pracovisko Nitrica, Kamenec pod Vtáčnikom.**

Žiaci, prosím vás, po vypracovaní zadanej úlohy, napíšte si pri ňu meno, priezvisko, názov pobočky Nitrica alebo Kamenec, ročník, odfoťte ju a pošlite ju na [hn.valasekova@gmail.com](mailto:hn.valasekova@gmail.com)

**1.ročník/1.r.1.časť/ Noty c2 – c3 –**



/ PZ s. 24 spoj čiarou noty a ich názvy + doplň názvy nôt, skús si to zapamätať. /

**2.ročník/2.r.1.časť/ - Nota** - je základná jednotka dĺžky trvania tónu. **Šestnástinová notu** počítame na ¼ doby . Dve a viac šestnástinových nôt spojíme dvoma trámcami / čiarami /. Tabuľka na zopakovanie -

| Nota | Pauza | názov noty alebo pauzy,<br>dĺžka |               |
|------|-------|----------------------------------|---------------|
|      |       | celá                             | 4 doby        |
|      |       | polová                           | 2 doby        |
|      |       | štvrtová                         | 1 doba        |
|      |       | osminová                         | ½ doby        |
|      |       | <b>šestnástinová</b>             | <b>¼ doby</b> |

/PZ s. 10 zvýrazním si to a dopíšem vid'. obrázok dole, skúsím si to zapamätať /

**5. Nota a pomlčka šestnástinová**

NOTA ŠESTNÁSTINOVÁ

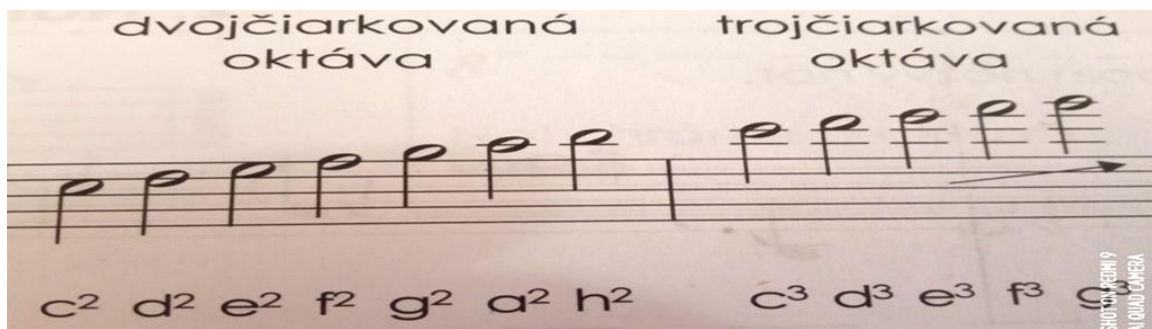
POMLČKA ŠESTNÁSTINOVÁ

$\frac{2}{4}$

$\frac{2}{4}$

$\frac{2}{4}$

3.ročník/3.r.1.část/ -Dvojčiarkovaná + trojčiarkovaná októva-

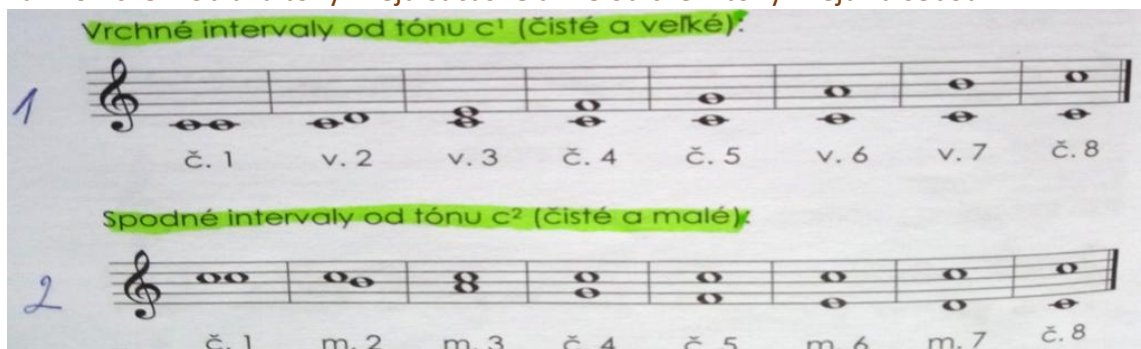


/ odpíšem si to do zošita a PZ s. 4 dole - napíš noty na pomocných čiarach /

4.ročník/4.r.1.část/ Vrchné intervaly – tvoríme od daného tónu smerom nahor.

**Spodné intervaly – tvoríme smerom nadol. Ďalej rozlišujeme intervaly**

harmonické – obidva tóny znejú súčasne a melodické – tóny znejú za sebou.



Túto vedomosť už máme, nezabudnime -

**Interval –** je výšková vzdialenosť medzi dvoma tónmi.

Intervaly čisté – č.1 prima, č.4 kvarta, č.5 kvinta, č.8 októva

Intervaly veľké – v.2 sekunda, v.3 tercia, v.6 sexta, v.7 septima

Tón, od ktorého tvoríme základný interval, je zároveň 1. tónom durovej stupnice!

/Odpíš si to do zošita a vytvor vrchné intervaly od tónu g1 a spodné intervaly od tónu g2 /

5.ročník /1.r. 2.část/ –Peter Iljič Čajkovskij – predstaviteľ ruskej národnej hudby a klasicizujúceho romantizmu. Pôsobil ako pedagóg, dirigent a skladateľ.

Tvorba –

6 symfónií

10 oper – Eugen Onegin, Panna Orleánska, Piková dáma

balety – Labutie jazero, Spiaca krásavica, Luskáčik

/Odpíš si to do zošita a vypočuj si čajkovskij labutie jazero 1

[https://www.youtube.com/watch?v=i-vjgNDFxcA /](https://www.youtube.com/watch?v=i-vjgNDFxcA/)

6.ročník /2.r. 2.část/ - Sonáta– je inštrumentálna skladba z oblasti klasickej hudby určená pre sólový nástroj, predovšetkým klavír, duo sólového nástroja (najmä sláčikového) a klavíru, ale tiež pre duo alebo trio iných nástrojov.

Má tri časti –

expozičia – obsahuje hlavnú, vedľajšiu a záverečnú tému

rozvedenie – pracuje s témami expoziície

repríza – prináša návrat expoziície

Najvýznamnejšími skladateľmi sonát boli Ludwig van Beethoven, Joseph Haydn, Wolfgang Amadeus Mozart, Fryderyk Chopin, Johannes Brahms a ďalší.

/odpíšem si to do zošita, skúsím si to zapamätať a PZ s.46 prečítam si sonátu /

**7.ročník /3.r. 2.časť/ - Anton Bruckner** – veľký rakúsky skladateľ , súčasník Johannes Brahmisa, predstaviteľ neskorého romantizmu. Narodil sa v rodine učiteľa. Ako 13-ročný sa stal spevákom v kláštornom zbore St. Florian neďaleko Linza. Svoje štúdiá kompozície završil vo Viedni. Vo svojej tvorbe sa venoval cirkevnej hudbe a neskôr zameral svoju pozornosť na symfonickú tvorbu.

Tvorba –

9 symfónií, 4. symfónia Es dur Romantická

Omše – Omša f mol, Te Deum C dur

Komorné a inštrumentálne skladby

/ zapíšem si to do zošita a skúsím si to zapamätať /